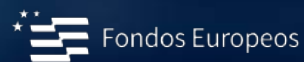


# HERRAMIENTA COLABORATIVA DE ANALÍTICA DE DATOS PARA HOTELES

---



# Andalucía





# ÍNDICE

- **Descripción del proyecto**
  - ¿Qué es BIONTREND?
  - ¿Cómo nace BIONTREND?
- **Cronología**
- **Por qué BIONTREND**
- **Participantes**
- **Características y funcionalidades:**
  - Ingresos
  - Ocupación
  - Habitaciones
  - Pernoctaciones
  - ADR y REVPAR
  - Análisis:
    - Por régimen
    - Por países
    - Evolución de ventas
    - Comparativa con el set competitivo
    - Comparativa de períodos
    - Cuadro resumen del destino
    - Por tipo de habitación
    - Por canal de venta o agencia
- **Requisitos**

# EL PROYECTO

## ¿QUÉ ES BIONTREND?

---

BIONTREND es un cuadro de mando que proporciona al empresario hotelero una información de calidad de forma directa y actualizada prácticamente en tiempo real gracias a la conectividad de la herramienta con su sistema de gestión hotelera (PMS).

Esta herramienta de inteligencia empresarial permite a los hoteles conectados realizar un seguimiento de la situación actual, futura y pasada de la actividad turística.

Tiene como objetivo realizar un análisis predictivo que facilite la toma de decisiones empresariales, algo que puede ser de mucha utilidad en el escenario actual.

Andalucía

Cofinanciado por  
la Unión Europea

Junta de Andalucía

Fondos Europeos

Junta  
de Andalucía





# Andalucía

Cofinanciado por la Unión Europea  
Fondos Europeos  
Junta de Andalucía

  
**BIONTREND**  
SERVICIOS BIG DATA PARA EL TURISMO

## EL PROYECTO

### ¿CÓMO NACE BIONTREND?

---

BIONTREND nace para dar respuesta a la necesidad del sector hotelero de disponer de una herramienta propia e independiente que permita el análisis de datos reales tanto propios como del destino.

Solo con la colaboración empresarial y transformando el "big data" en verdadero "smart data" es posible dar solución a la falta de información útil y veraz en los diferentes destinos.

BIONTREND nace a iniciativa de Hosbec. Turismo y Deporte de Andalucía llega a un acuerdo con ITH para utilizar la herramienta Biontrend en Andalucía, aunar esfuerzos para entre todos evolucionar a una aplicación más potente y funcional fruto de los esfuerzos conjuntos.

---

**La colaboración es el pilar fundamental  
de Biontrend**

**“LLEGAR JUNTOS ES EL PRINCIPIO.  
MANTENERSE JUNTOS ES EL PROGRESO.  
TRABAJAR JUNTOS ES EL ÉXITO”**

**HENRY FORD**

---



# CRONOLOGÍA

## TODAS LAS FASES DE BIONTREND

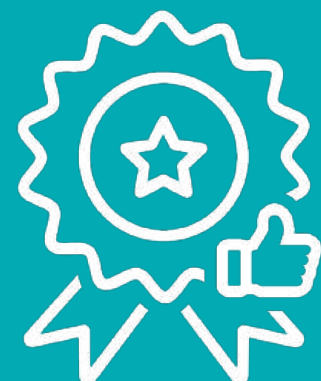


# POR QUÉ BIONTREND

Andalucía

Cofinanciada por la Unión Europea  
Junta de Andalucía  
Fondos Europeos

## CALIDAD DE LOS DATOS



Los datos de los hoteles se obtienen de forma automática gracias a la conexión con sus sistemas de gestión (PMS), por tanto los datos son 100% reales.

## ESTUDIO DE MERCADO



El hotel tiene la posibilidad de crear su set competitivo para comparar sus propios datos con la competencia o con el conjunto de hoteles del destino.

## PREVISIÓN



Datos agrupados tanto a pasado como a futuro y actualizados diariamente de forma automática. Gracias a ello, es posible analizar tendencias y comportamientos de la demanda en el futuro.

## FÁCIL INTEGRACIÓN



Tras la firma de un acuerdo de confidencialidad para garantizar el anonimato de la información, nuestro partner tecnológico se encarga de gestionar la conectividad de los datos del hotel con BIONTREND a través del PMS hotelero.

## 12 HOTELES PILOTO 2022

---

12 hoteles ubicados en Andalucía sirvieron como piloto para desarrollar la base del proyecto.

## 11 PMS

---

Se ha coordinado la gestión de vistas con más de 10 PMS diferentes para llevar a cabo la conectividad de los hoteles con éxito. (Hestia, ICG, SIHOT, Masteryield, Prestige, Opera, Timón, Quonext, Suite, Ulyses y 4GESG).

## 100 HOTELES 2023

---

A partir de otoño 2023, la herramienta mostrará los datos agrupados de más de 100 hoteles de diferentes categorías, con el objetivo de continuar ampliando esta cifra en las próximas fases.

## CAMPAÑAS DE COMUNICACIÓN

---

Turismo y Deporte de Andalucía invertirá con la integración 2023 una campaña de comunicación de 500.000€ orientada a obtener reservas en los hoteles adheridos.



# CARACTERÍSTICAS Y FUNCIONALIDADES



INGRESOS



OCUPACIÓN



HABITACIONES



PERNOCTACIONES



REVPAR Y ADR



ANÁLISIS

# RESUMEN

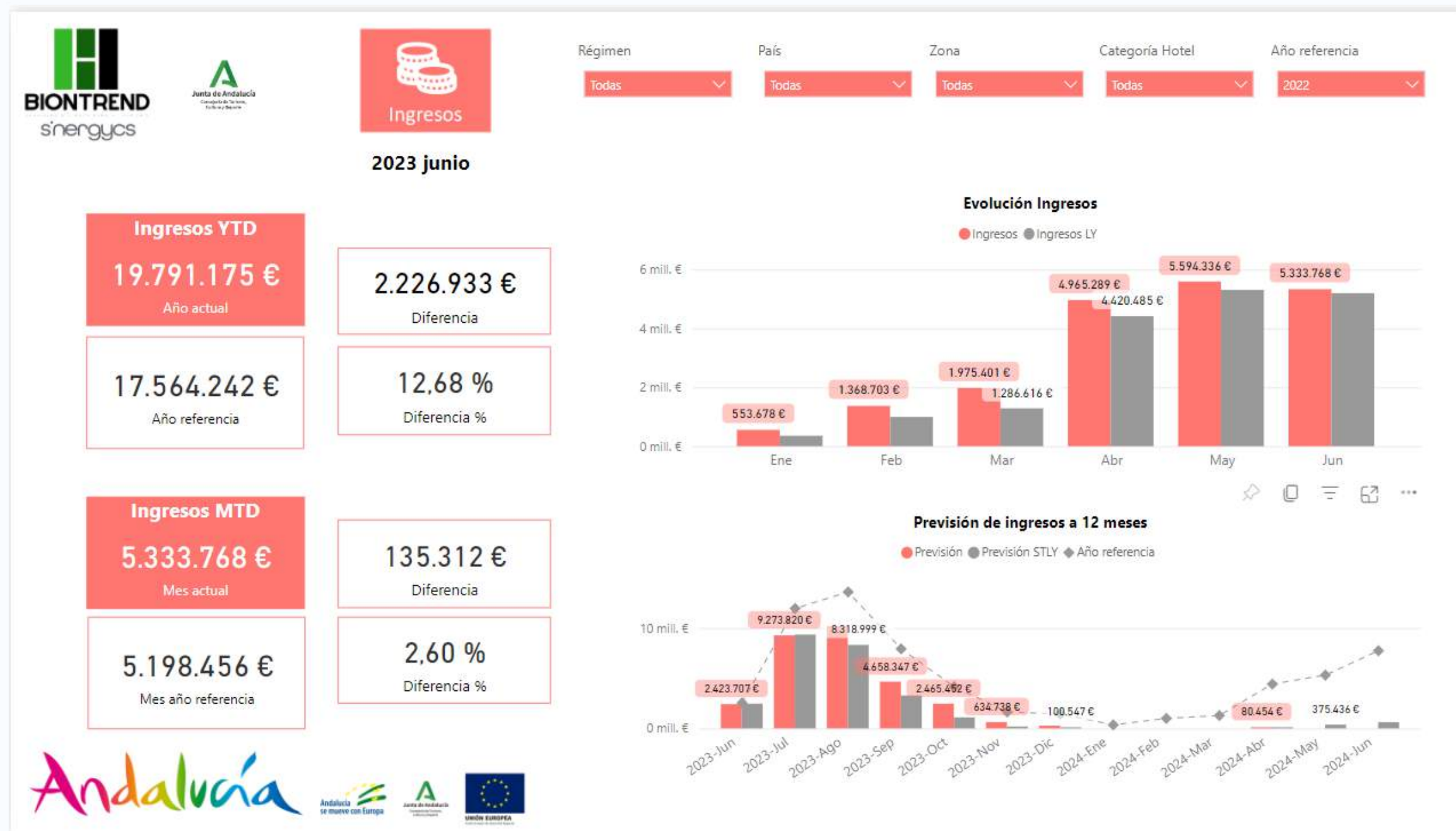
## CUADRO RESUMEN DEL DESTINO

- Panel resumen comparativo de de las diferentes variables en dos períodos (mes en curso vs. año anterior).
- Cuadro resumen de evolución de la venta de habitaciones en los últimos 5 días.
- Posibilidad de filtrar por:
  - Zona
  - Categoría de hotel



# INGRESOS

- Evolución de ingresos totales del año en curso y previsión para los siguientes 12 meses.
- Gráficos comparativos con el período anterior.
- Posibilidad de filtrar por:
  - Régimen alimenticio
  - País de origen
  - Zona
  - Categoría de hotel





# OCUPACIÓN

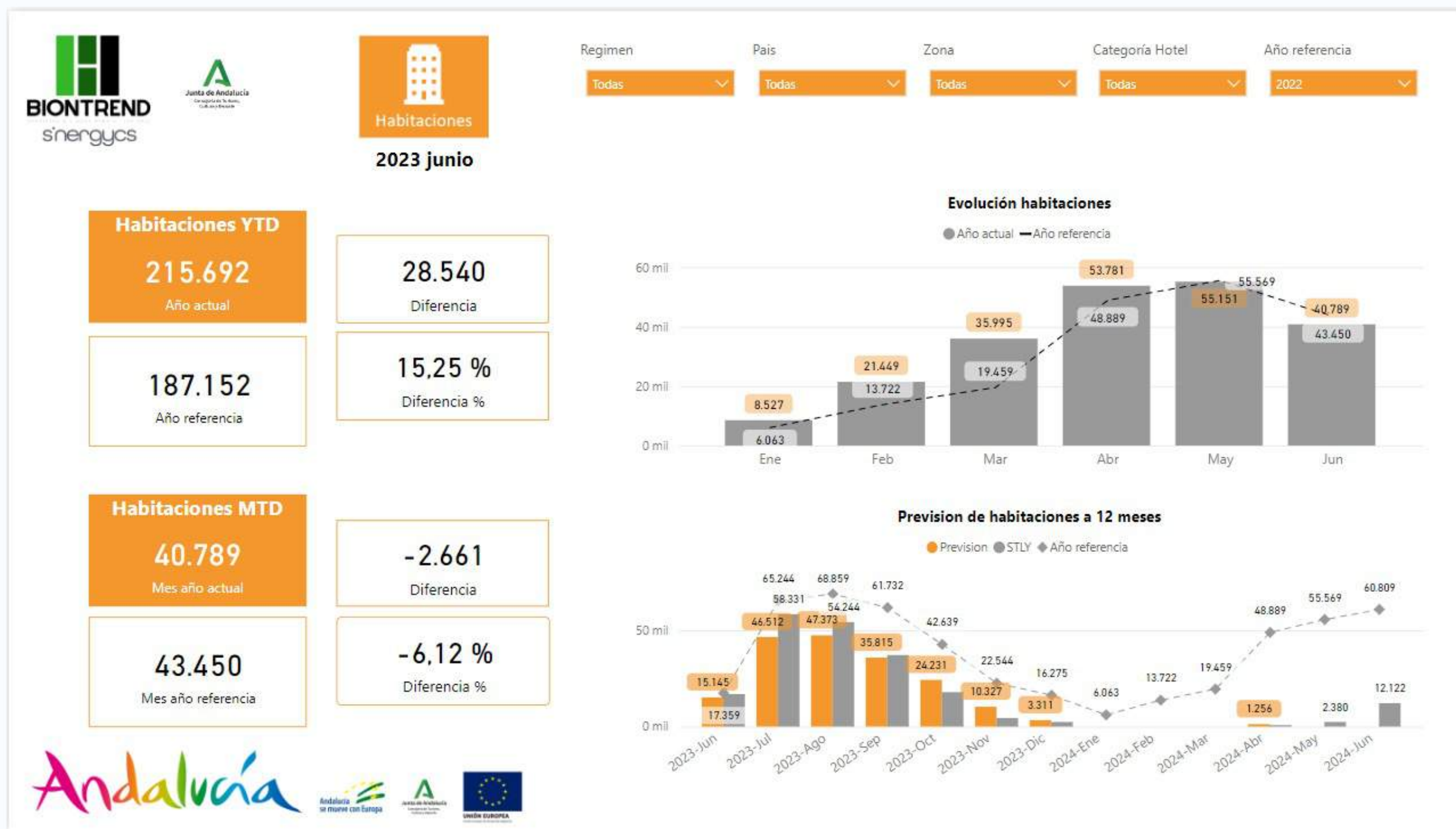
- Evolución del % de ocupación del año en curso y previsión para los siguientes 12 meses.
- Gráficos comparativos con el período anterior.
- Posibilidad de filtrar por:
  - Régimen alimenticio
  - País de origen
  - Zona
  - Categoría de hotel





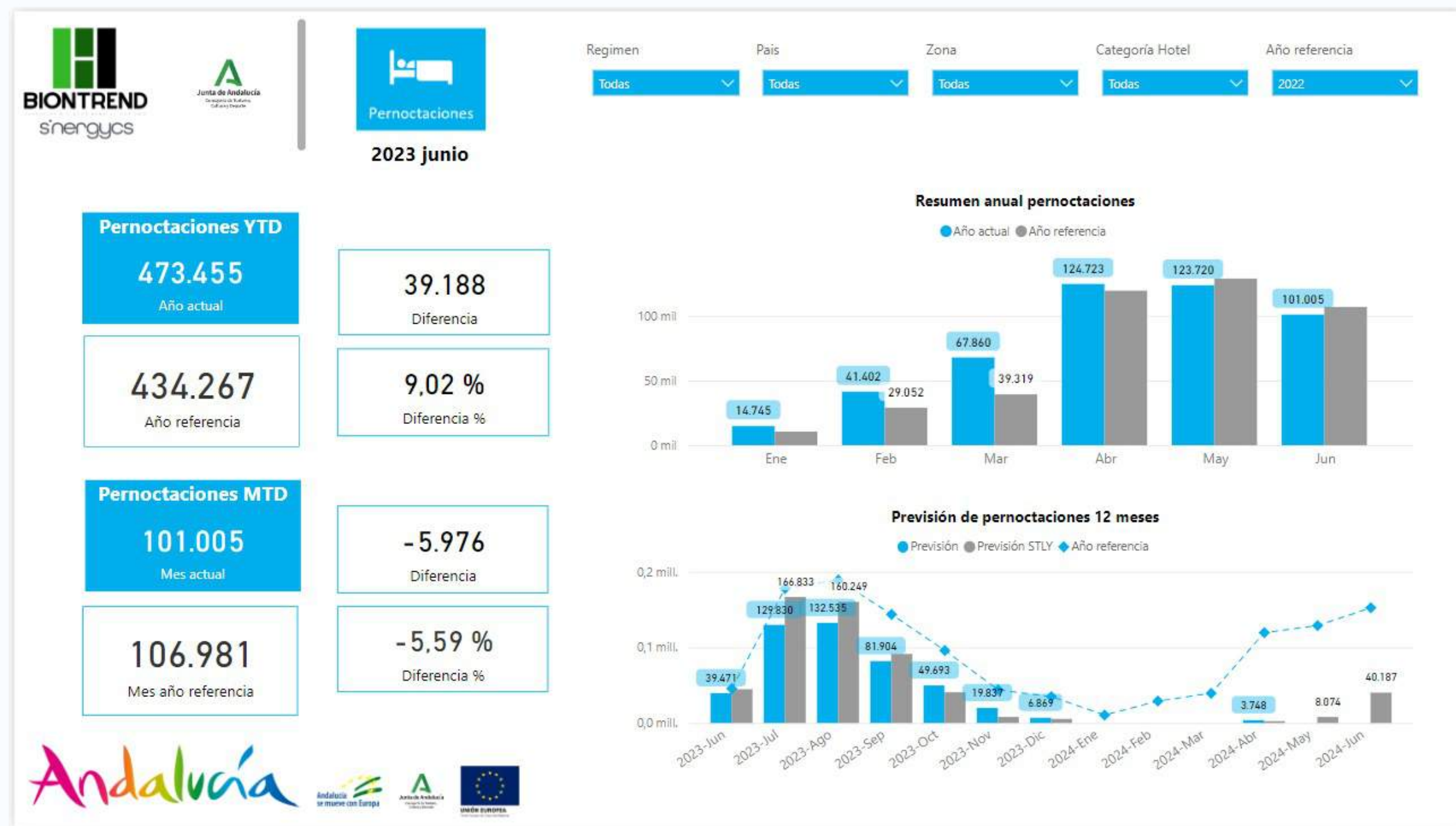
# HABITACIONES

- Evolución del nº de habitaciones vendidas del año en curso y previsión para los siguientes 12 meses.
- Gráficos comparativos con el período anterior.
- Posibilidad de filtrar por:
  - Régimen alimenticio
  - País de origen
  - Zona
  - Categoría de hotel



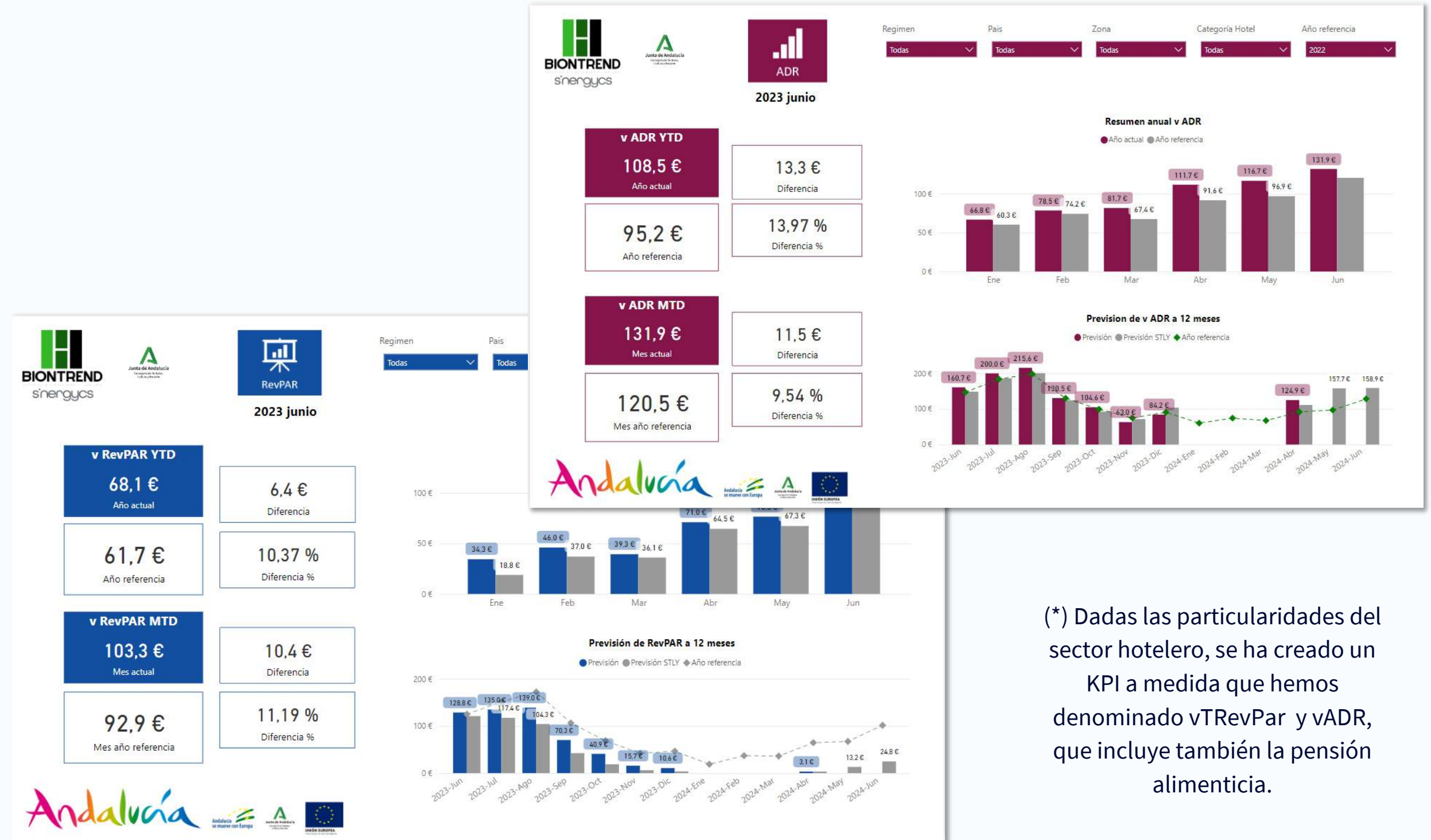
# PERNOCTACIONES

- Evolución del nº de pernoctaciones del año en curso y previsión para los siguientes 12 meses.
- Gráficos comparativos con el período anterior.
- Posibilidad de filtrar por:
- Régimen alimenticio
- País de origen
- Zona
- Categoría de hotel



# ADR Y REVPAR

- Evolución de los conceptos de ADR\* y REVPAR\* en el año en curso y previsión para los siguientes 12 meses.
- Gráficos comparativos con el período anterior.
- Posibilidad de filtrar por:
  - Régimen alimenticio
  - País de origen
  - Zona
  - Categoría de hotel



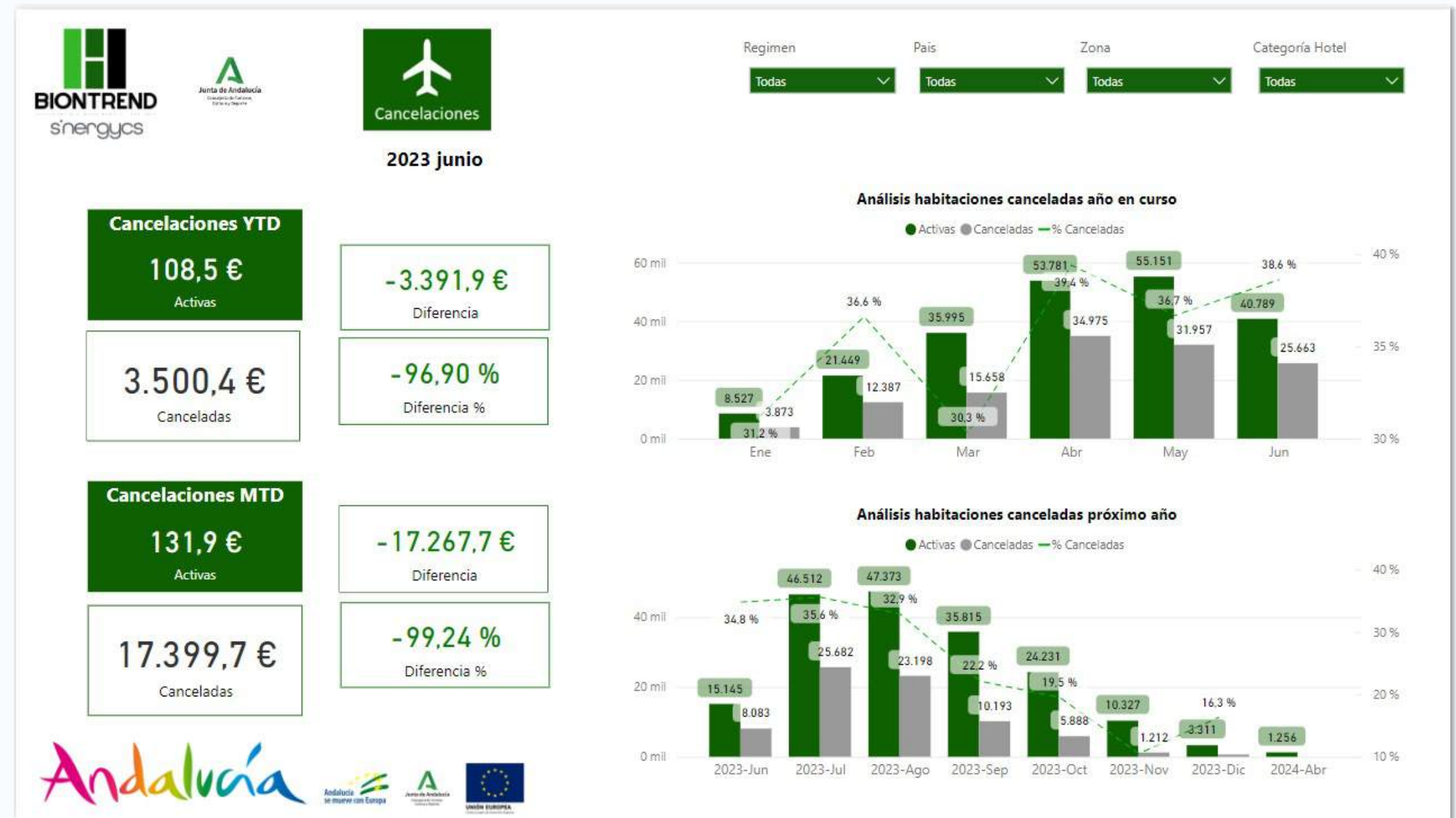
(\* ) Dadas las particularidades del sector hotelero, se ha creado un KPI a medida que hemos denominado vTRevPar y vADR, que incluye también la pensión alimenticia.



# ANÁLISIS

## CANCELACIONES

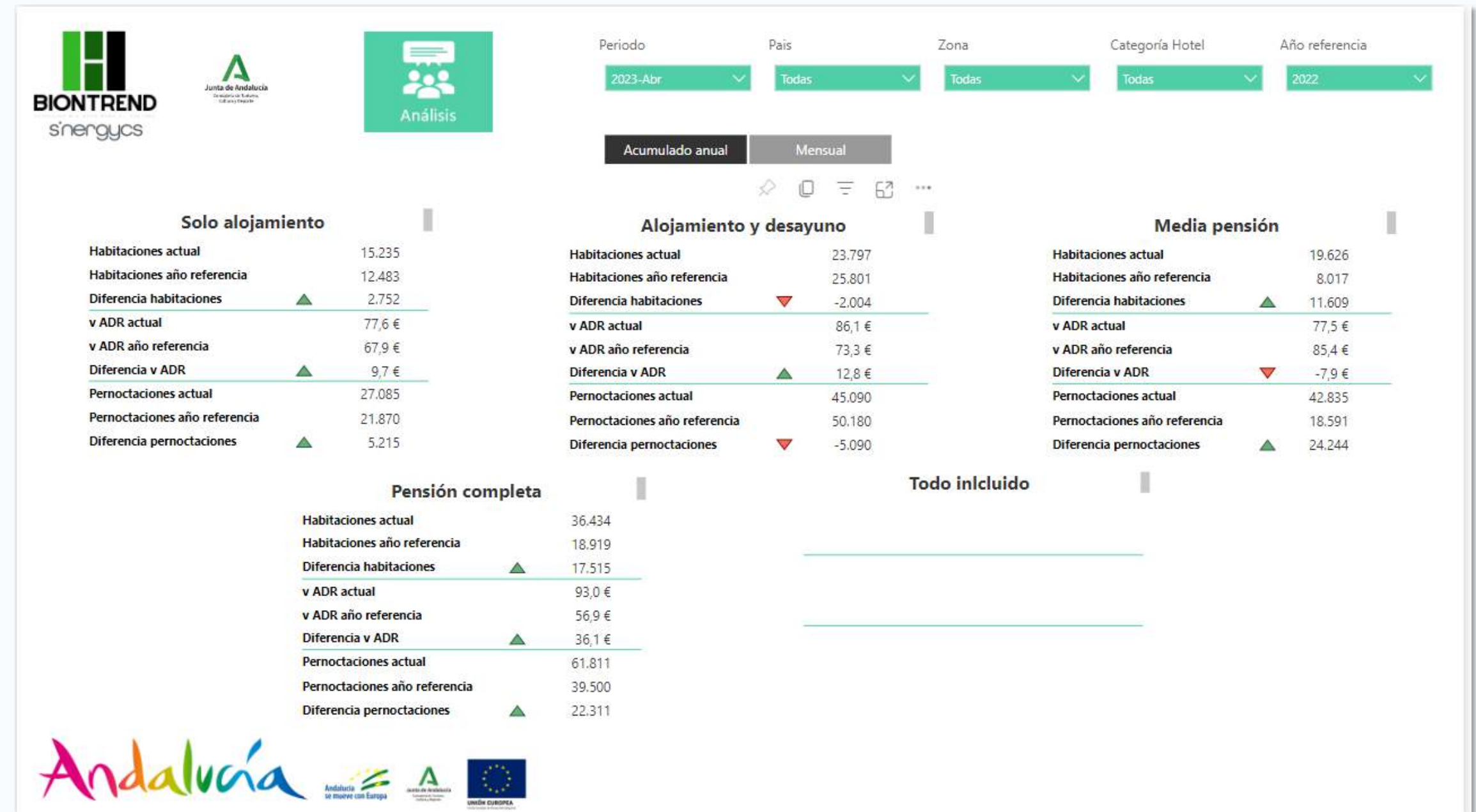
- Evolución de las cancelaciones del año en curso y previsión para los siguientes 12 meses.
- Gráficos comparativos con el período anterior.
- Posibilidad de filtrar por:
  - Régimen alimenticio
  - País de origen
  - Zona
  - Categoría de hotel





# ANÁLISIS POR RÉGIMEN

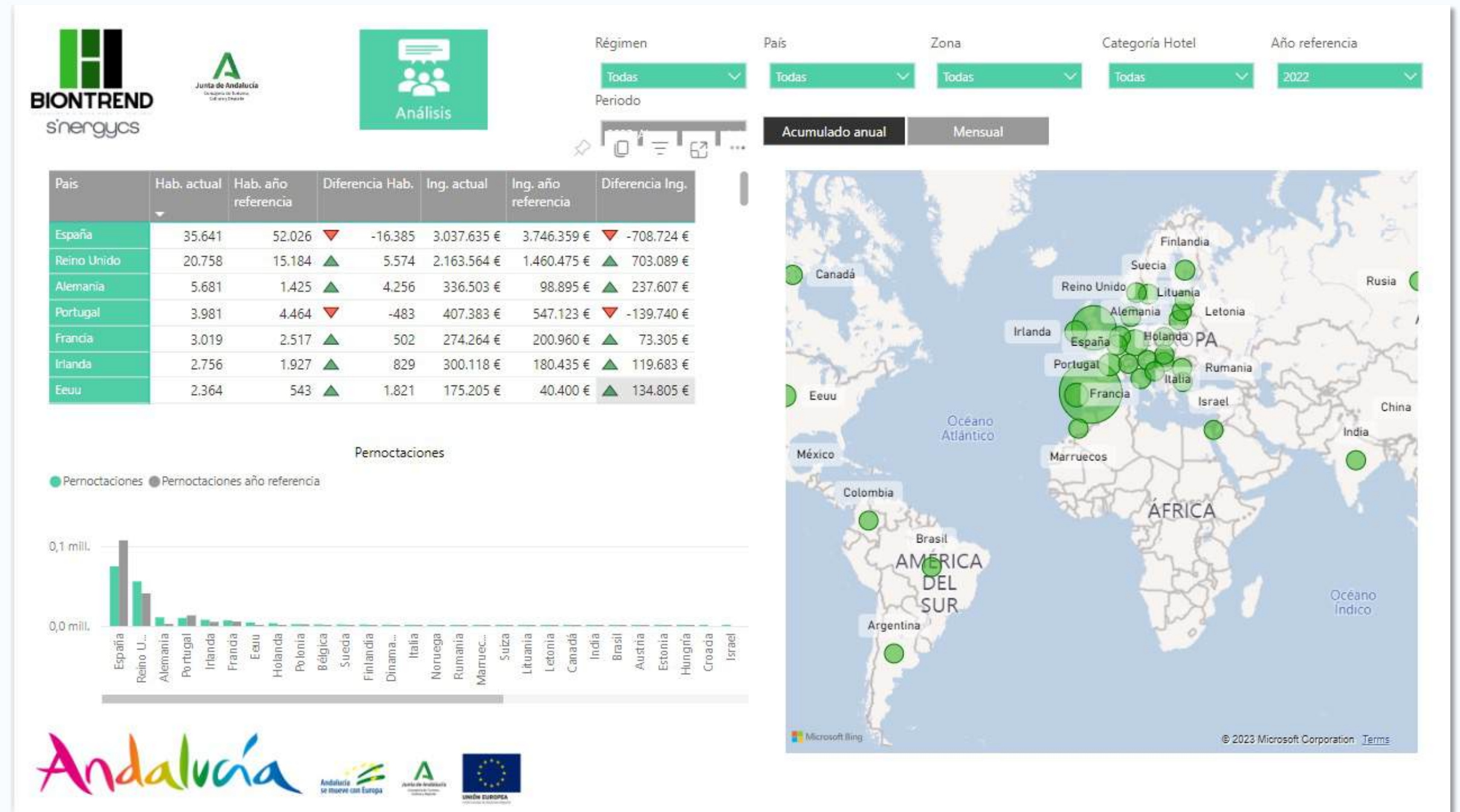
- Análisis y comparativa de las diferentes variables según régimen alimenticio.
- Posibilidad de filtrar por:
  - Período
  - País de origen
  - Zona
  - Categoría de hotel
  - Acumulado anual/mensual



# ANÁLISIS

## POR PAÍSES

- Análisis y comparativa del nº de habitaciones vendidas e ingresos por nacionalidades.
- Visualización en tabla, mapa o gráfico de barras.
- Posibilidad de filtrar por:
  - Período
  - Régimen alimenticio
  - País de origen
  - Zona
  - Categoría de hotel
  - Acumulado anual/mensual





# ANÁLISIS

## EVOLUCIÓN DE VENTAS

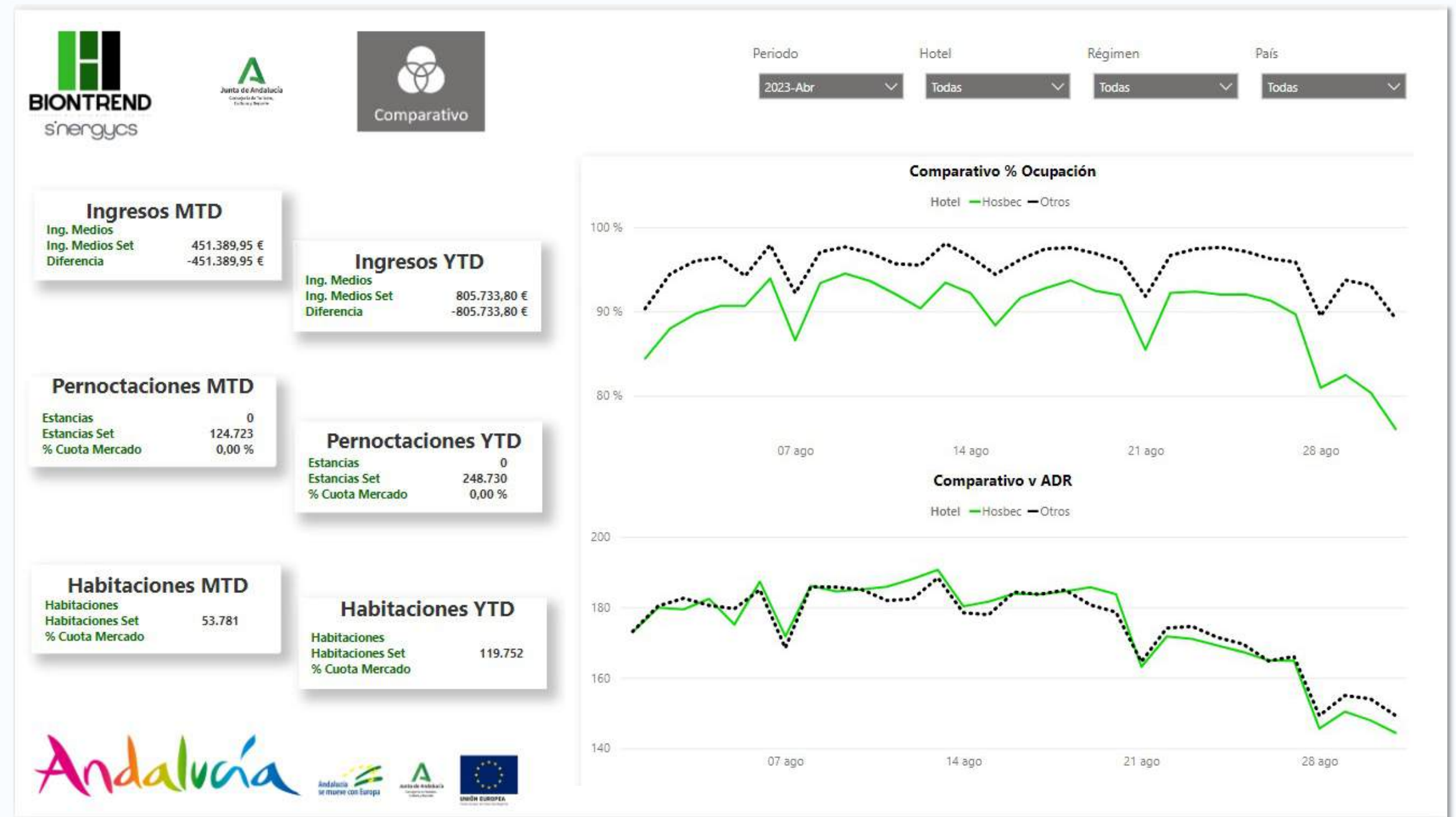
- Evolución del nº de habitaciones vendidas por semanas del año en curso y comparativa con el período anterior.
- Visualización en tabla (por semanas y por días), gráfico de barras o de líneas.
- Posibilidad de filtrar por:
  - Período de venta
  - Régimen alimenticio
  - País de origen
  - Zona
  - Categoría de hotel



# ANÁLISIS

## COMPARATIVA CON SET COMPETITIVO

- Evolución del % de ocupación y del vADR del hotel en comparación con el set competitivo para el período seleccionado.
- Comparativa de los ingresos medios, pernoctaciones y habitaciones vendidas del hotel con el set competitivo.
- Posibilidad de filtrar por:
  - Período
  - Régimen alimenticio
  - País de origen

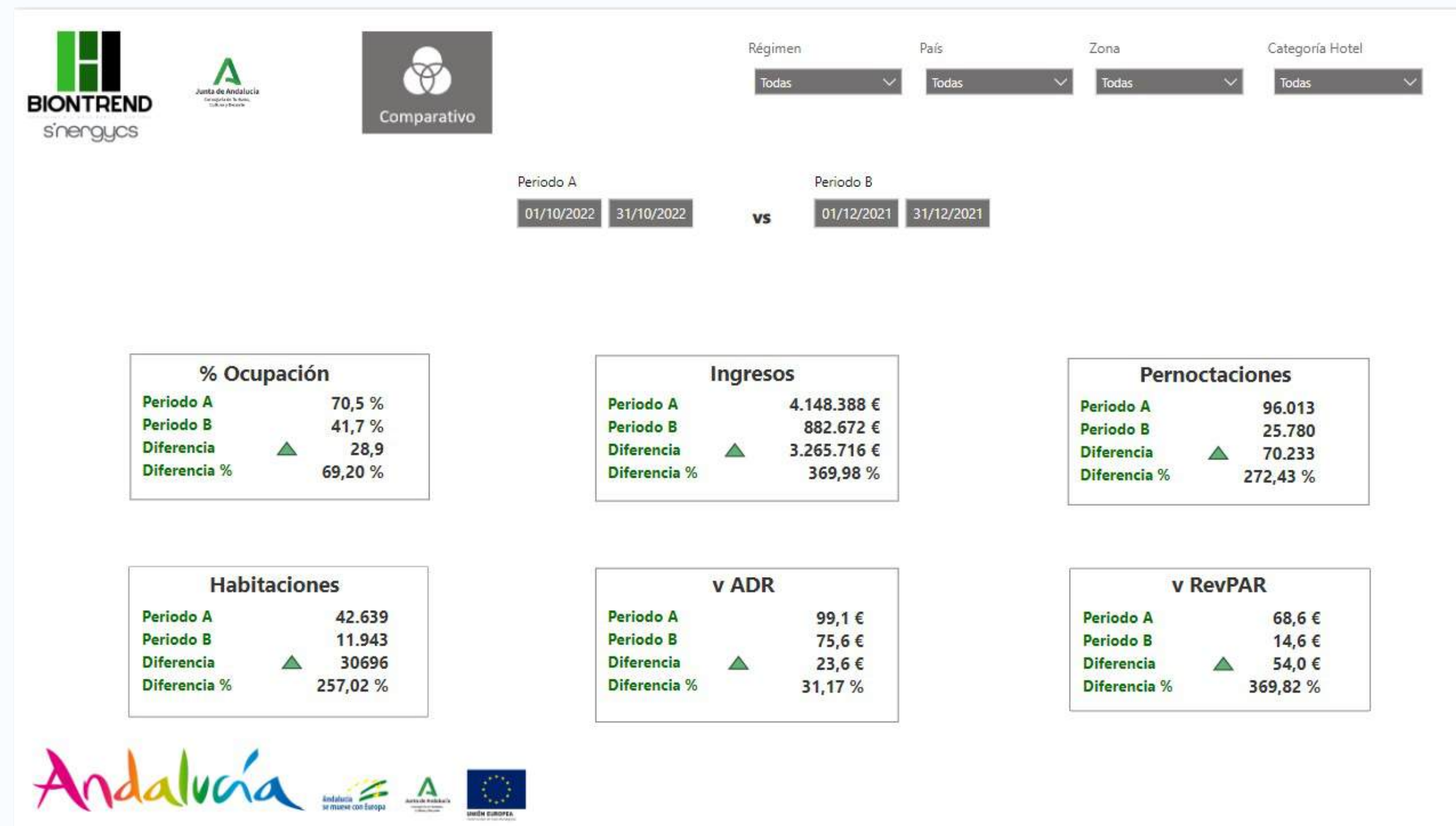




# ANÁLISIS

## COMPARATIVA DE PERÍODOS

- Panel comparativo de las diferentes variables para dos períodos seleccionados (período A vs. período B).
- Posibilidad de filtrar por:
  - Régimen alimenticio
  - País de origen
  - Zona
  - Categoría de hotel



# Andalucía

Co-financiado por la Unión Europea  
Fondos Europeos  
Junta de Andalucía

  
**BIONTREND**  
SERVICIOS BIG DATA PARA EL TURISMO

## NOVEDADES 2023-24

- **ANÁLISIS POR TIPO DE HABITACIÓN:**

Se realiza una homogeneización de todos los tipos de habitación de la muestra participante de modo que se pueda analizar su comportamiento de venta bajo 7 denominaciones comunes.

- **ANÁLISIS POR CANAL DE VENTA Y/O AGENCIA:**

Se muestran ADR, habitaciones vendidas e ingresos totales de todos aquellos canales de venta con una representación superior al 5% dentro de la muestra

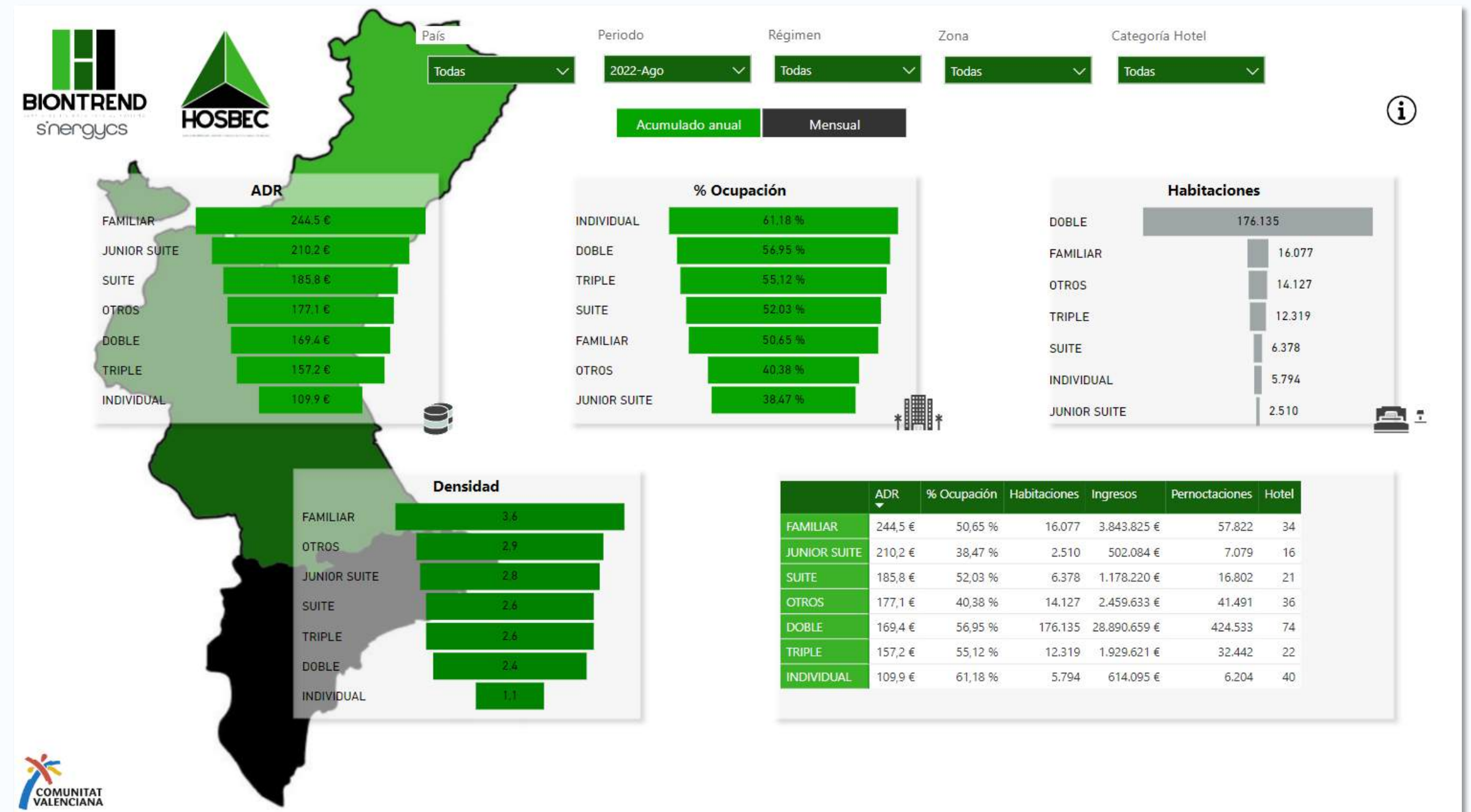
- **PRIMERA APROXIMACIÓN DATASETS AUDIENCIAS:**

Se recogen todos los datos de campaña para elaborar un datasets de histórico y audiencias, para que cualquier hotel, pueda hacer su propia promoción basada en datos históricos de medios, rangos temporales, países, etc.

# ANÁLISIS

## POR TIPO DE HABITACIÓN

- Análisis y comparativa de las diferentes variables según el tipo de habitación.
- Posibilidad de filtrar por:
  - Período
  - País de origen
  - Zona
  - Categoría de hotel
  - Régimen
  - Acumulado anual/mensual

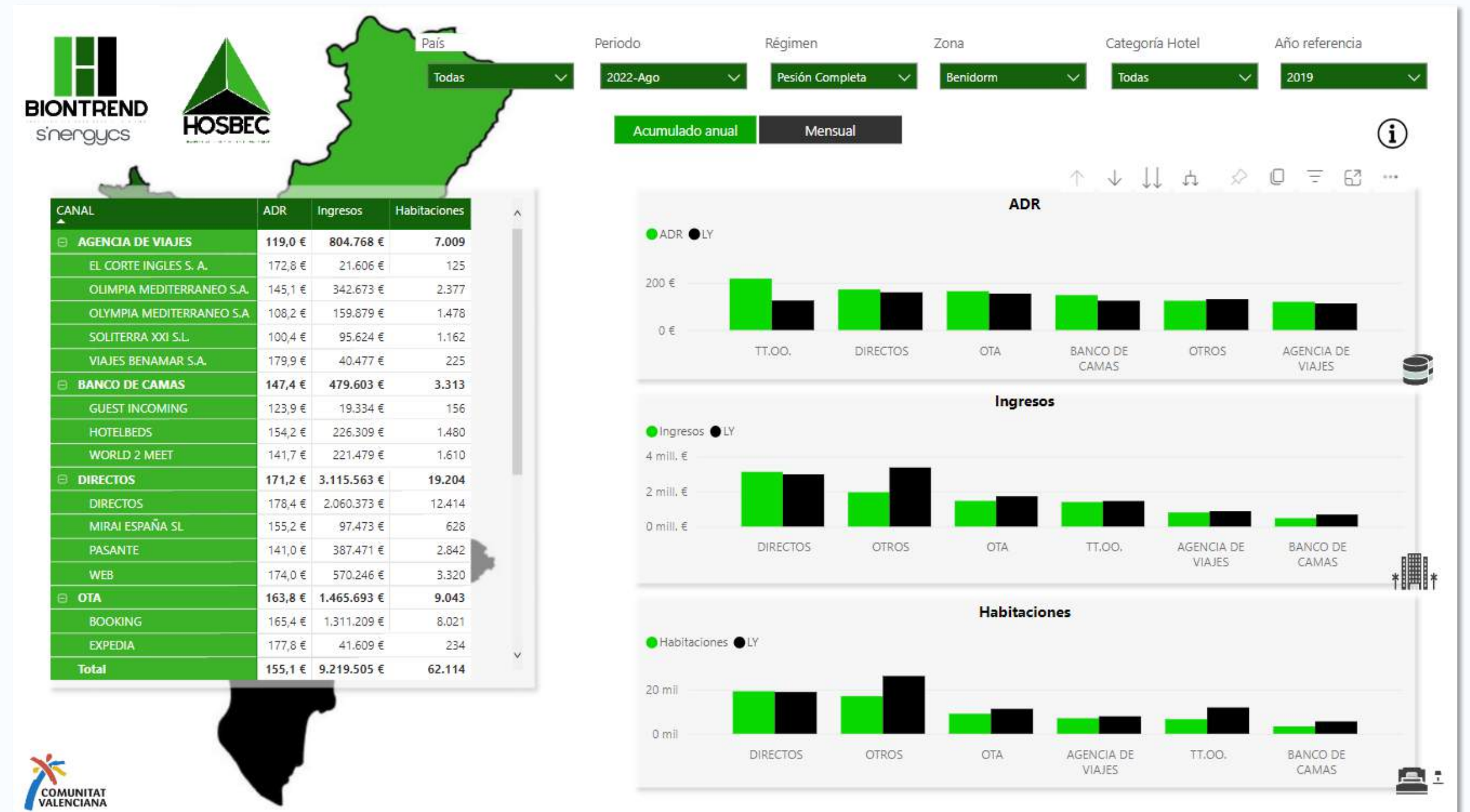




# ANÁLISIS

## POR CANAL DE VENTA

- Análisis y comparativa de las diferentes variables según el canal de venta de la reserva.
- Posibilidad de filtrar por:
- Período
- País de origen
- Zona
- Categoría de hotel
- Régimen
- Acumulado anual/mensual



\*Los datos se muestran agregados por canal de distribución pero también se muestran los datos por agencia individualizados



# REQUISITOS

## SER UN HOTEL



La herramienta está diseñada para establecimientos cuya tipología sea la hotelera debido a las diferentes tipologías de unidades de alojamiento, los KPI's, etc.

## FIRMAR UN ACUERDO DE CONFIDENCIALIDAD DE LOS DATOS



Con el fin de garantizar la confidencialidad de los datos, todo hotel que forme parte de BIONTREND, deberá firmar un NDA (acuerdo de confidencialidad) con HOSBEC, Turisme Comunitat Valenciana y grupo Finlei (Sinergycs).

## COLABORACIÓN CON LA GESTIÓN DE LOS DATOS



Cada hotel es responsable de realizar diariamente los cierres en su PMS y de informar en caso de cierre/apertura para garantizar la calidad y actualización de los datos.



# Andalucía

